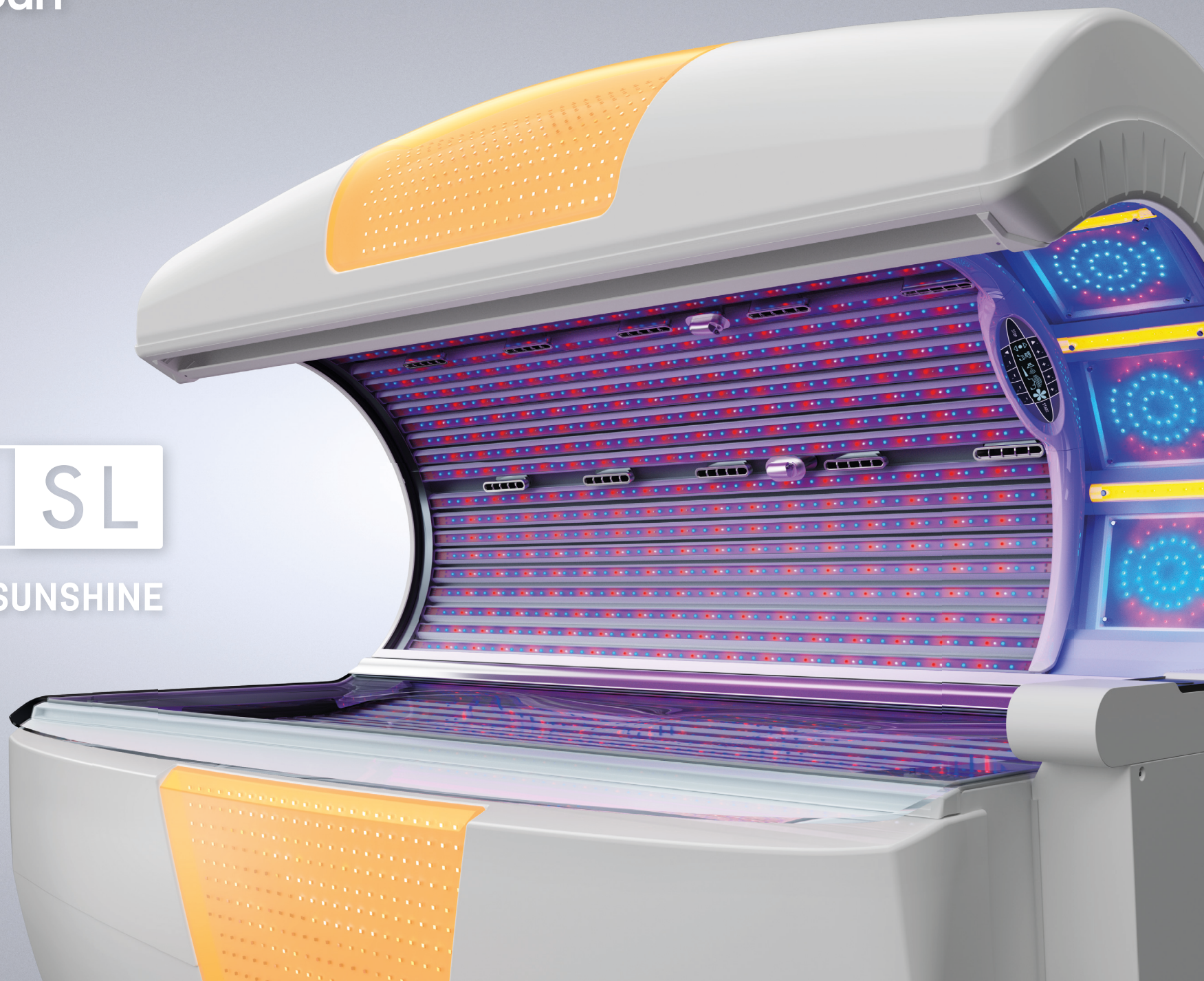




A 6 SL

UPGRADING SUNSHINE



### GERÄTEABMESSUNGEN

(Länge x Breite x Höhe in mm)

**Geschlossen** 2.200 x 1.608 x 1.430

**Geöffnet** 2.200 x 1.445 x 1.800

**Geschlossen mit Sound System** L: 2.330

### NENNLEISTUNG

min. 5,6 kW / max. 6,9 kW (mit Klima)

### LED -TUBES

UVA LEDs

1628

UVB LEDs

672

Rotlicht LEDs

672

### MATRIX LED-LIGHTSHOW\*



AB **46.140 EUR**



AB **44.595 EUR**

### COLOR MOTION



### EASY CONTROL



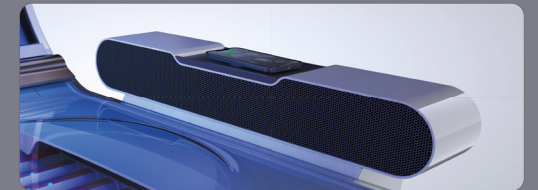
# A 6 SL



### LED FACIALS



### COMFORT OPTIONS\*



### SOUND PAKET\*



WEIß

SCHWARZ

\*optional